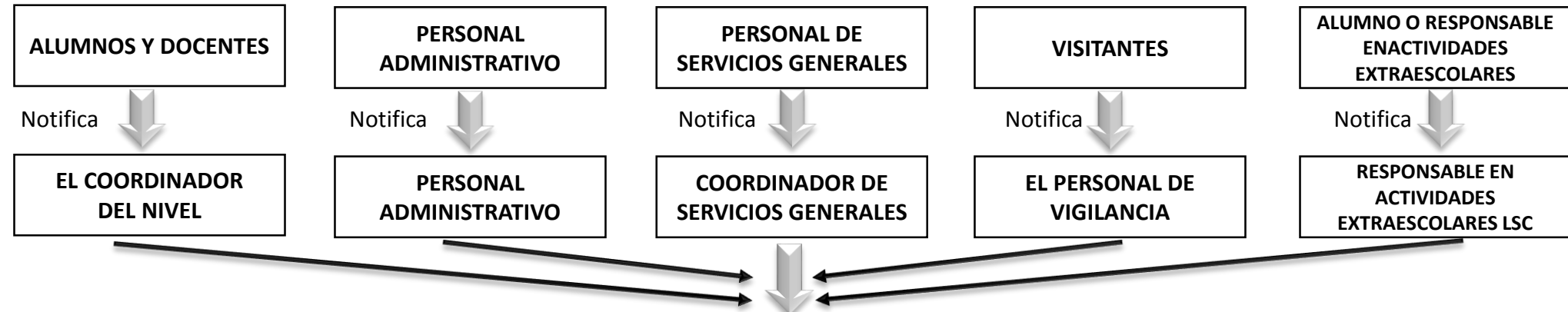




PROTOCOLO VENEMERGENCIA



El responsable debe seguir los siguientes pasos

1-. Comunicarse con algún familiar de la persona para informar la situación y que se llamará a VENEMERGENCIA y solicitar información con respecto a dónde se debe trasladar a la persona, en caso de ser necesario.

2-. Comunicarse con la enfermería del Colegio para solicitar la presencia de la enfermera en el sitio

**3-. Llamar a VENEMERGENCIA, para solicitar la atención. Teléfonos: 0800-VENEMED (8363633)
0212-263.5651 0212-264.1440**

4- Notificar a la Dirección del Colegio la eventualidad y como se ha procedido.